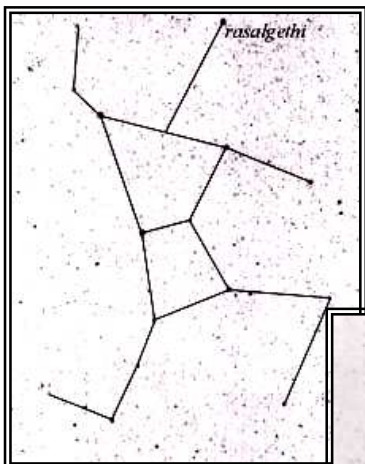
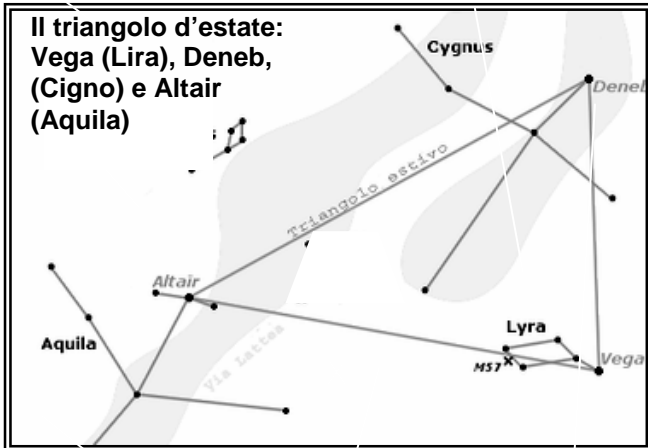


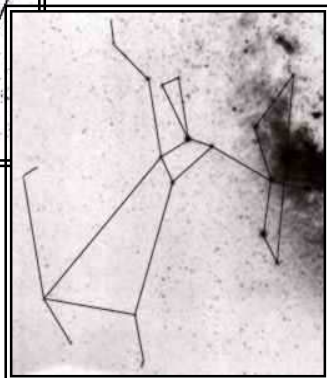
**Costellazioni visibili stanotte:**  
Lira, Cigno, Aquila, Pegaso, Andromeda,  
Sagittario, Capricorno, Pesci, Ercole.

**Il triangolo d'estate:**  
Vega (Lira), Deneb,  
(Cigno) e Altair  
(Aquila)

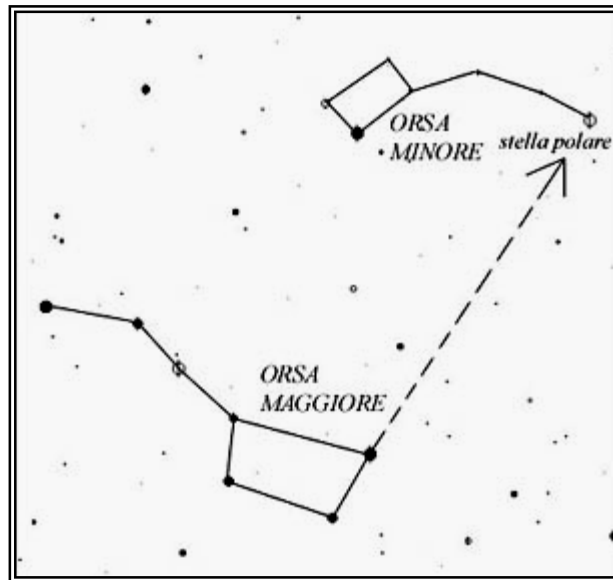


**Sagittario**

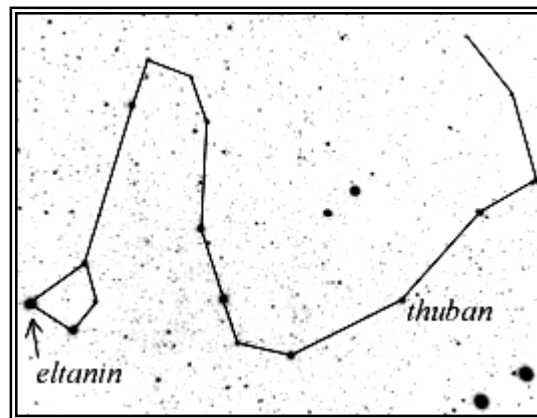
**Ercole**



**Costellazioni sempre visibili (circumpolari)**  
Orsa Maggiore, Orsa Minore, Cassiopea, Cefeo, Drago.



**Individuare la stella polare**



**Drago**

ISTITUTO SCOLASTICO SUPERIORE  
ERNESTO BALDUCCI  
PONTASSIEVE

ASSOCIAZIONE  
DIACETUM FESTIVAL

**26 SETTEMBRE 2006**  
**ORE 21:00**



**... a riveder le stelle**  
CONOSCERE E  
RICONOSCERE IL CIELO

**IL CIELO STASERA**  
**LE COSTELLAZIONI**

UNA PRESENTAZIONE DI  
SIMONETTA KLEIN E FRANCO FUSIER  
ASSISTERANNO: NICCOLÒ PAPUCCI E  
CARLOTTA DEGLI INNOCENTI

**Il cielo la sera del 26 settembre 2006** alle 21:30 apparirà dominato dal *triangolo d'estate*: Vega (Lira) Deneb, (Cigno) e Altair (Aquila), ancora alte nel cielo dopo averci accompagnato nelle notti estive. Verso oriente, campeggia il grande quadrato di Pegaso ed il suo cavaliere Perseo accompagnato dalla sottile Andromeda, per sempre uniti nel cielo (insieme ai genitori di lei, Cefeo e Cassiopea). La sottile falchetta di Luna a quest'ora è già tramontata e ci lascia liberi di osservare le stelle nel buio della notte.

La mappa è alla pagina: <http://ntserver.ct.astro.it/cgiplan/skydraw.htm> Le costellazioni sono alla pag. [http:// astrofili.org/~mitologia/](http://astrofili.org/~mitologia/)

**Costellazioni legate al mito di Andromeda: Andromeda, Perseo e Pegaso sono costellazioni occidue, Cassiopea e Cefeo sono circumpolari**

